

# プリント注文ソフト「デジタルビュー」操作説明書

デジタル写真工房 <http://www.d-shashin-ko-bo.com/>

はじめに

ここでは、プリント注文ソフト「DigitalViewer」でのご注文方法までをご説明しています。パソコン初心者の方でも簡単に操作できますのでご安心下さい。

より詳細な操作方法は、DigitalViewer のメニューから「ヘルプ オンラインヘルプ」をご覧ください。(インターネット接続環境が必要です)。必要な場合は印刷してご利用下さい。

## ご利用上の注意

DigitalViewer (注文ソフト) のファイル名が当店用の接続 ID となっておりますので、ファイル名の変更はしないでください。

DigitalViewer (注文ソフト) の起動、注文時には、ファイアウォールを無効にしないとご使用できない場合があります。

## 動作環境について

OS : Windows NT4.0、98/98SE、Me、2000、XP、Vista 対応 (Windows95 は未確認)

CPU : Intel Celeron500MHz 以上 (700Mhz 以上を奨励)


メモリ : Windows 98/98SE、Me : 64MB 以上、Windows NT4.0、Windows 2000、XP : 128MB 以上 (256MB 以上を奨励)

HDD : 20MB 以上の空き容量

インターネット回線 : ADSL、CATV、FTTH (光回線) と同等以上

## プリント注文ソフト「DigitalViewer」のダウンロードについて

当店の Web サイトから無料にてダウンロードが出来ます。インストールや解凍、登録作業が一切ありませんので、パソコン初心者でも安心してご利用下さい。

「**DigitalViewer の起動**」正常にダウンロードが完了すると  がデスクトップに表示されますので、クリックすると当店のネットプリントサーバに接続されます。

Windows XP SP2 をご利用の場合、「セキュリティの警告」が表示されますが、問題はございませんので「実行」ボタンをクリックして下さい。



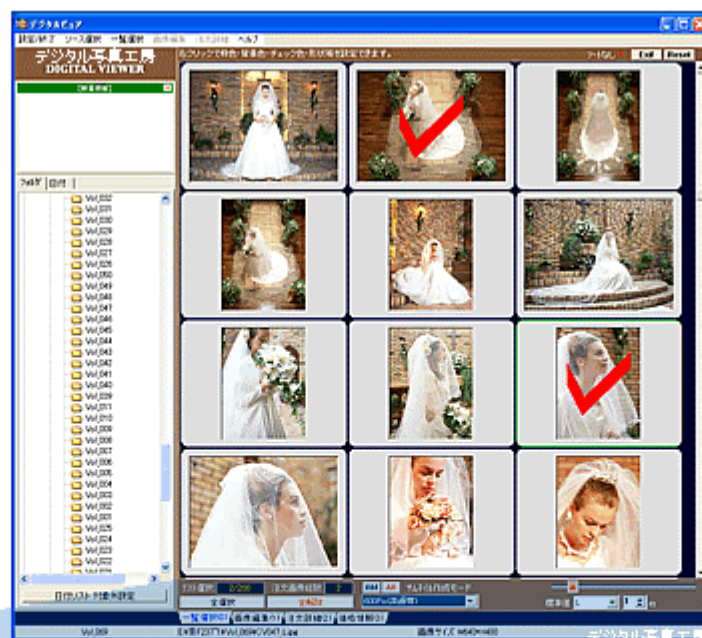
「一覧選択画面 操作方法」最初にこちらの画面でプリント注文する写真を選択します。

### 新着情報

当店からのお知らせなどの新着情報が表示されます。

### フォルダ

フォルダを表示しますので、画像が保存されているフォルダを選択画します。



### ソートなし

サムネイル画像の表示順序を設定、変更できます。「名前順・サイズ順・種類順・日付順・等」

### Exif

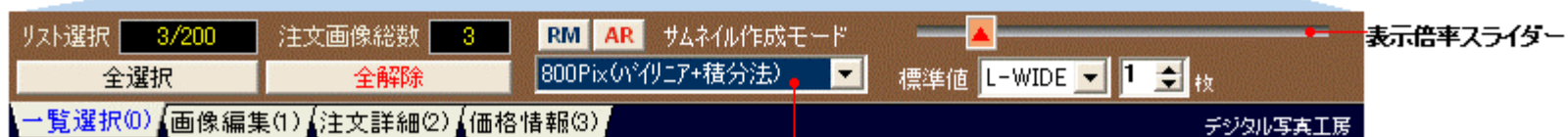
Exif形式のJPGの内容を表示します。

### Reset

サムネイル画像と日付リストをクリアし、初期状態に戻します。  
非表示にした起動メッセージも復活します。

### ✓ (チェック、画像の選択)

プリント注文したい画像をクリックして選択すると「チェック」が付きます。



### サムネイル作成モード表示設定

サムネイル画像の表示画質を変更できます。

「全選択」ボタン・・・表示された画像を全て選択(注文)したい時に「全選択」ボタンを押します。

「全解除」ボタン・・・選択(注文)を全て解除(クリア)したい時には「全解除」ボタンを押します。

「表示倍率スライダー」・・・表示された画像の枚数に応じて、お好みの大きさに調整します。

「RM」ボタン・・・画面に表示されているサムネイル画像を、現在の設定でリメイクします。(サムネイル表示設定の変更後に有効)

「AR」ボタン・・・作成表示済みのサムネイル画像を全てクリアし、新たに表示する際にサムネイル作成モードに従い表示します。

標準値・・・クリック選択した時に、このサイズで注文を設定します。「画像編集(1)」時ではトリミング枠のアスペクト(縦横比)になります。

「**画像編集画面 操作方法**」写真の編集作業が簡単に行えます。編集作業をお客様が行わない場合はこの作業は必要ありません。

注) コントラスト補正、明るさ補正はプリントの仕上がりに大きく影響しますのでご注意ください。

画像編集	注文詳細	ヘルプ
↶ 90	左90度	Ctrl+Left
↷ 90	右90度	Ctrl+Right
✂	トリミング	Shift+Ctrl+T
+	コントラスト補正(+)	Ctrl+L
-	コントラスト補正(-)	Ctrl+D
☀	明るさ補正(明るく)	Shift+Ctrl+L
☾	明るさ補正(暗く)	Shift+Ctrl+D
↶	初期画面に戻す	Ctrl+Z
✖	消去	Shift+Ctrl+C
📁	別名でファイル保存	Ctrl+W
🎞	スライドショー	Ctrl+S
⏸	スライドショー停止/再開(N)	
🖥	最大画面(E)	Ctrl+A
	インクリメントディスプレイ①	
	画像読み込みクリック指定(C)	▶
	アンカーポイントのサイズ(A)	▶



一覧選択(0) **画像編集(1)** 注文詳細(2) 価格情報(3)

### 画像表示角度変更ボタン



選択画像スライドショー

「注文詳細画面 操作方法」 「一覧選択(0)」画面で選択した、ご注文写真のプリントサイズや枚数を設定します。

**注文プリントサイズ**  
選択済みのプリントサイズと枚数が表示

**注文サイズ切替**

**注文枚数設定**

**画質レベル**  
指定サイズでプリントしたときの画質レベルを表示  
低画質: プリント写真としては画質が悪い  
中画質: プリント写真として多少画質が悪い

**現在の注文状況**

**ページ変更**

クリア	表示コマ数 237	画像総数 携帯待受	2 0	プリント CD-R	3 0
-----	--------------	--------------	--------	--------------	--------

一覧選択(0) / 画像編集(1) / **注文詳細(2)** / 価格情報(3)

最後までコピー・・・サイズや注文枚数などの条件を、指定画像以降の全ての画像に適用します。

注文サイズ切替ボタン・・・注文指定サイズを変更します。(マウスボタン左右のクリックで前後に移動)

注文枚数設定ボタン・・・「-」「+」ボタンで注文枚数を変更します。

現在の注文状況・・・注文総数など、現在の注文状況が表示されます。

「注文へ」ボタン・・・全ての注文設定が完了しましたら、このボタンで金額の確認と最終注文手続き画面へ進みます。



## 「注文内容確認画面と 決済・受取方法の選択」

### ご注文内容確認画面

ご注文内容の確認後、ご希望の**決済方法**と**受取方法**を選択し、「注文する」ボタンをクリックして下さい。

受付番号	No.001 07/03/08
顧客情報	
決済方法	L-DSC 90 × 4 = 360
送料	160
含まれている消費税(5%) 24.76	
受取方法	合計(端数切捨) 520
コメント	
戻る	注文する

決済方法: クレジット  
受取方法: メール便

### ユーザー設定

発送先など、お客様情報の入力をお願いします。  
入力完了後「更新(Save)」ボタンを押して下さい。

ユーザー設定	
ご自分	
お名前	(Name)
E-Mail(PC)	受は送信アドレスが異なります パソコン用です
電話	(Tel)
電話2	(Telと第2の連絡用です)
〒番号	(City) お商物が届くように入力して下さい
ご住所	(Addr)
住居名や社名 番地など	(Apartment etc.)
識別コード	ご自分を識別する任意の番号 (4桁の半角数字) Free ID: Num string Length: 4 Five 0
パスワード	パスワードの任意の8文字 (4-10桁の半角数字) Pass word: Num string Length: Min: 8 Max: 10
以下はキャンペーンや抽選会、また受注統計のみに使用します	
<input type="checkbox"/> 秘密	<input type="checkbox"/> 女性 <input type="checkbox"/> 男性 西暦 ____/__/____ 生まれ
	パソコン歴 ____ 年 月
*印は必須項目です。	
Cancel 更新(Save) 注文(Order)	

確認

以下の指定でよろしいですか？  
決済方法：クレジット  
受取方法：メール便

お客様情報に関して、当店の Web サイトにて個人情報保護方針に基づき、プライバシーポリシーを定めております。

### デジタル写真工房

〒023-0851 岩手県奥州市水沢区南町 2-17 TEL0197-24-3035 FAX0197-24-3035

URL <http://www.d-shashin-ko-bo.com/>